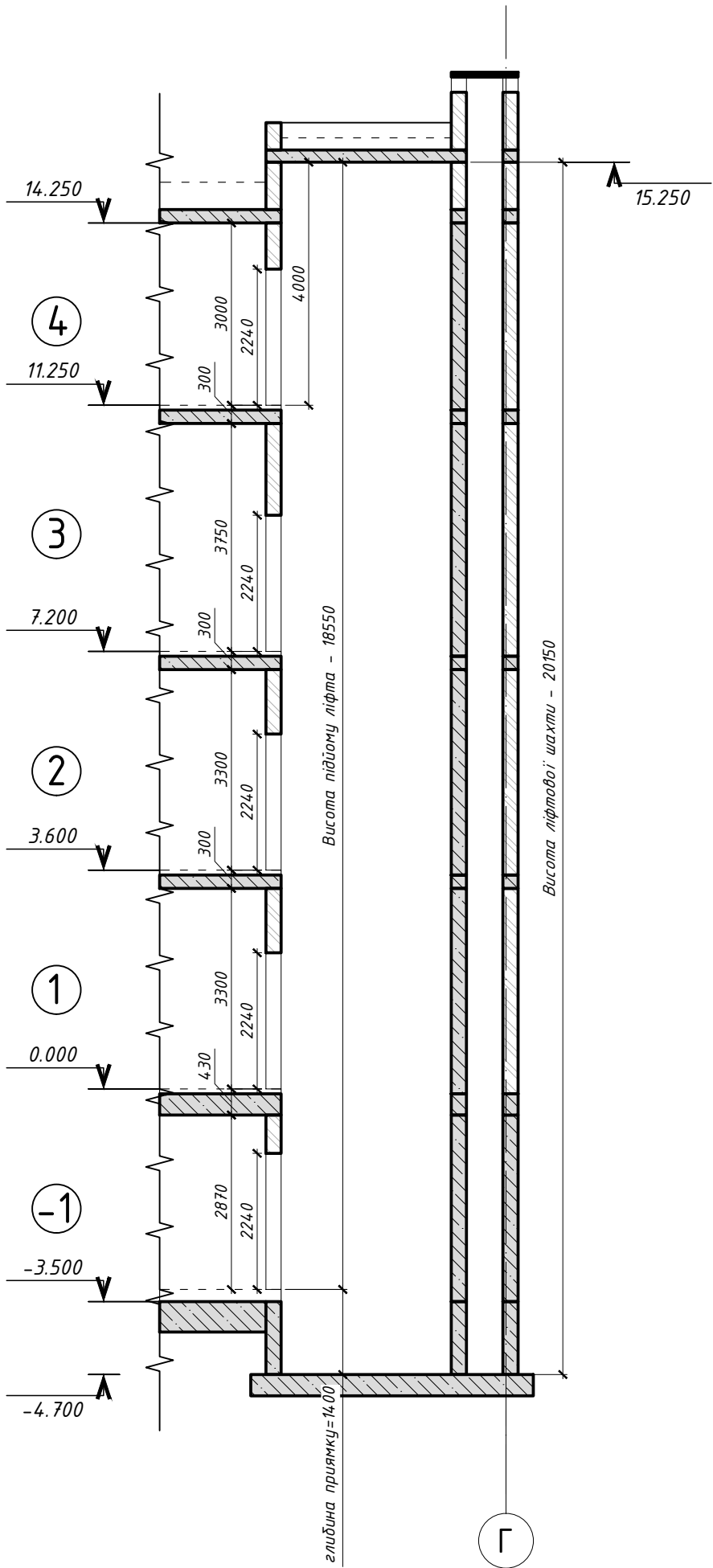
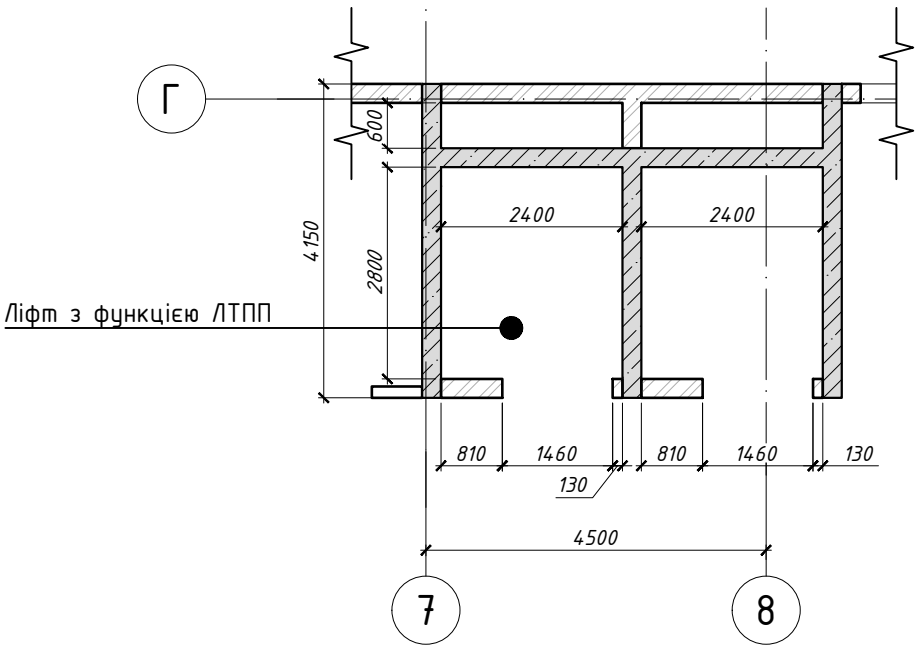


Розріз по ліфту  
М 1:100



Фрагмент типового плану в осях Г/7-8. Ліфти  
М 1:100



|               |  |  |  |  |  |  |  |  |  |
|---------------|--|--|--|--|--|--|--|--|--|
| Погоджено     |  |  |  |  |  |  |  |  |  |
|               |  |  |  |  |  |  |  |  |  |
| Погоджено     |  |  |  |  |  |  |  |  |  |
|               |  |  |  |  |  |  |  |  |  |
| ГАП           |  |  |  |  |  |  |  |  |  |
| Зам. інв. №   |  |  |  |  |  |  |  |  |  |
| Підпис і дата |  |  |  |  |  |  |  |  |  |
| Інв. № ор.    |  |  |  |  |  |  |  |  |  |

|           |                |      |       |        |      |   |  |       |         |
|-----------|----------------|------|-------|--------|------|---|--|-------|---------|
|           |                |      |       |        |      |   | Видача   |       |         |
|           |                |      |       |        |      |   | 02/06/2025-AP  |       |         |
|           |                |      |       |        |      |   | Реконструкція будівель корпусу (М), приймально корпусу (Г), харчового блоку (Ц), адміністративного корпусу (Щ), столярки (Ч), гаражу (Д,И,Е,Ж,З), котельні-пральні (В,Б) та сараю (П) існуючого майнового комплексу під створення Відокремленого структурного підрозділу Медичного центру Благодійної організації "Благодійний фонд "Суперлюди" у м. Одеса по пров. Каркашадзе 2 |       |         |
| Зм.       | Кіл.           | Арк. | Ндок. | Підпис | Дата | Реконструкція існуючого майнового комплексу | стадія   | аркуш | аркушів |
| ГАП       | Маліновська А. |      |       |        |      |   | РП   |       |         |
| Розробив  | Запоточна Ю.   |      |       |        |      | Завдання на ліфт                            | ТОВ "ПЕЛЕ-ІНЖИНІРИНГ"  |       |         |
| Перевірів | Маліновська А. |      |       |        |      |   |  |       |         |
| Н. контр. | Мудрий І.      |      |       |        |      |   |  |       |         |